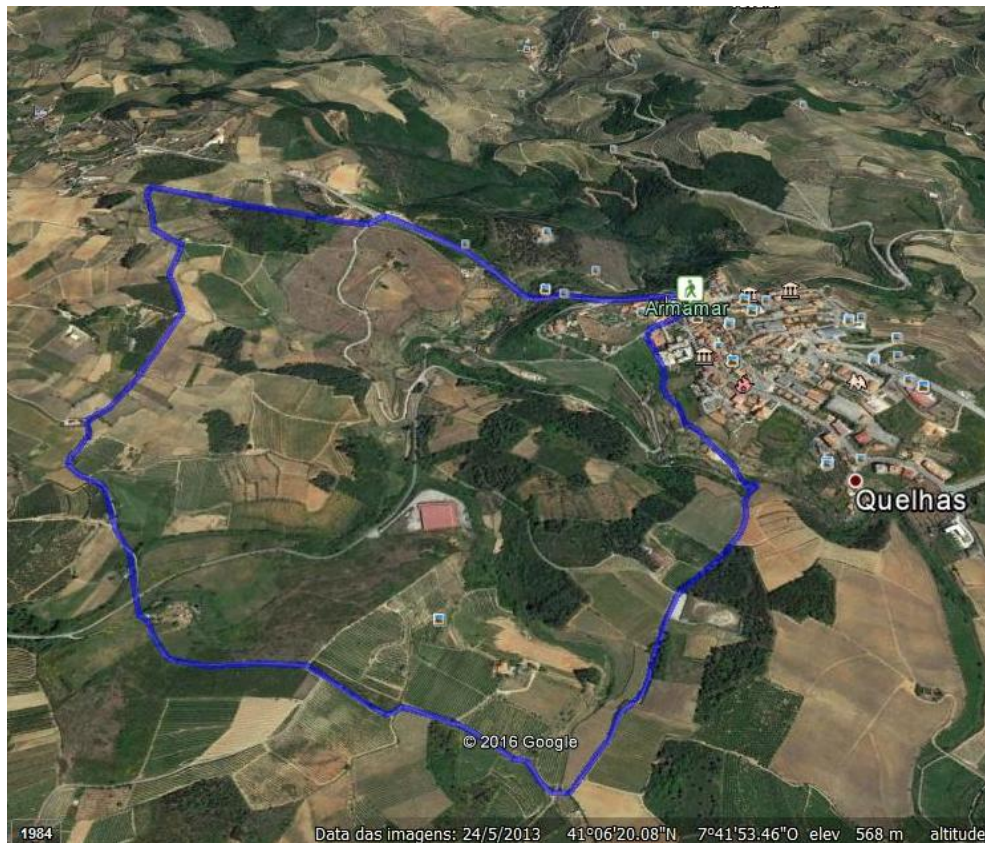


CENTRO DE MARCHA E CORRIDA DE ARMAMAR

PERCURSO 2

PAISAGEM URBANA

Percurso que se desenrola no miolo urbano da vila de Armamar e onde se pode partir à descoberta de monumentos, casas, lugares e muitos pormenores arquitetónicos que atestam a riqueza histórica da vila sede do município.



FICHA TÉCNICA



Perfil de altitude (altimetria) (484 m para 617 m)

Diferenças de Altitudes	Subida acumulada	Descida acumulada
133 m	190 m	189 m

Dificuldade: baixa
Distância: 5,85 quilómetros
Piso: misto (alcatrão e terra)